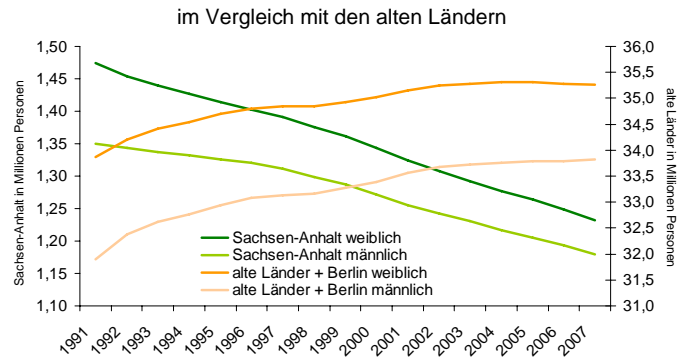
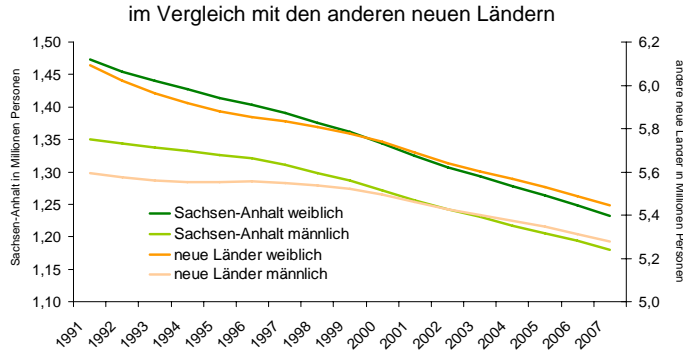
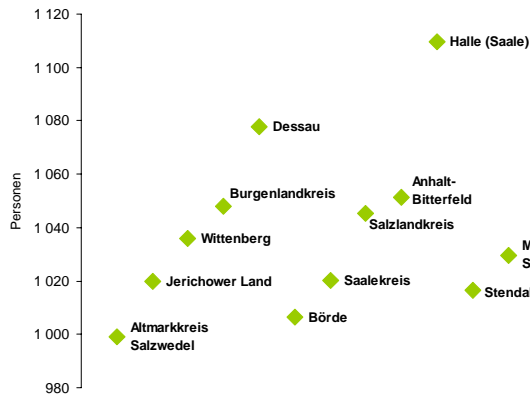


### Entwicklung der Bevölkerung in Sachsen-Anhalt 1991 - 2007



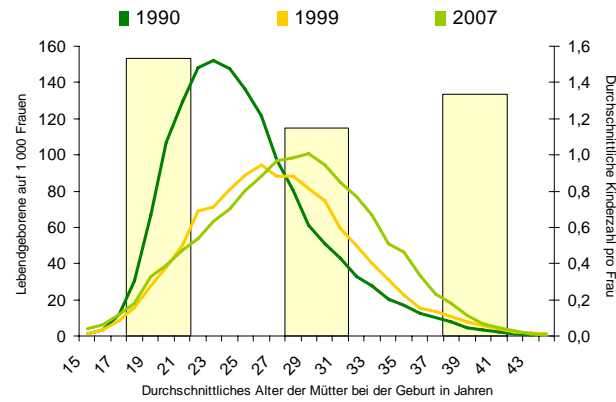
### Weibliche Personen je 1 000 männliche in den Kreisfreien Städten und Landkreisen Sachsens-Anhalts 2007



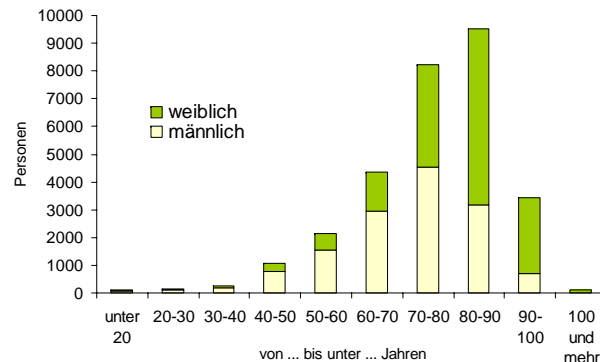
### Heiratsalter und Anzahl der Eheschließungen in Sachsen-Anhalt 2007

	Frauen	Männer
Durchschnittsheiratsalter 1990	27,1	29,8
Durchschnittsheiratsalter 2007	32,9	35,9
Eheschließungen 2007		
unter 20 Jahre	139	27
20 - 64 Jahre	9 901	9 907
65 Jahre und älter	77	183

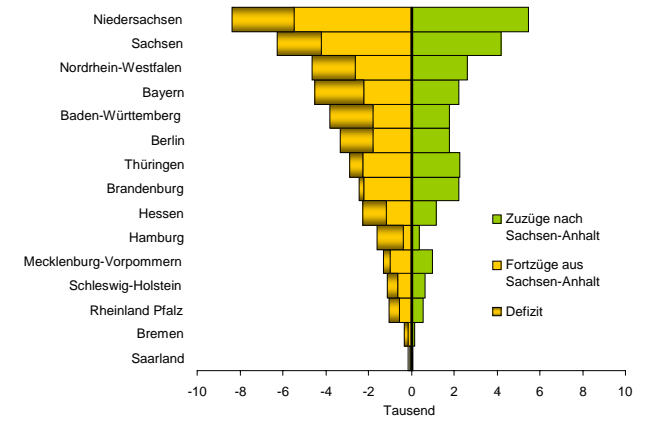
### Altersspezifische und zusammengefasste Geburtenziffer Sachsens-Anhalts seit 1990



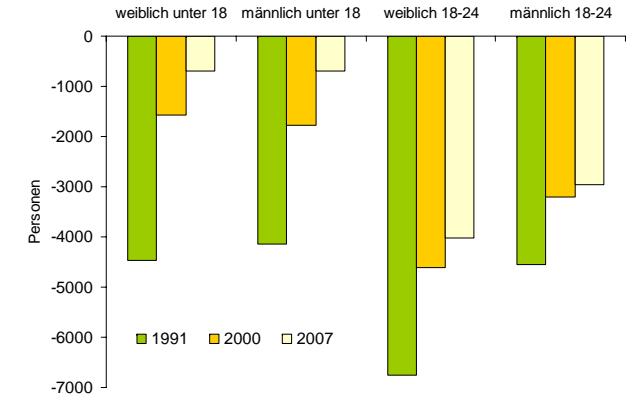
### Gestorbene nach Geschlecht und Altersgruppen in Sachsen-Anhalt 2007



### Wanderungen Sachsens-Anhalts mit den anderen Ländern 2007



### Wanderungssalden von jungen Frauen und Männern in Sachsen-Anhalt seit 1991



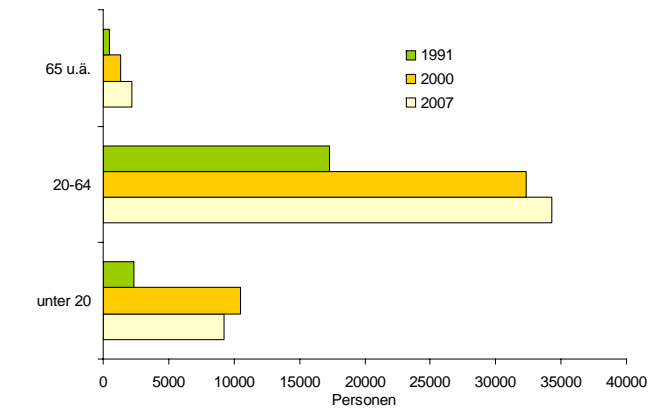
### Wanderungen Sachsens-Anhalts mit dem Ausland 2007

	Zuzüge	Fortzüge	Saldo
Europa	4 740	5 236	- 496
dar. EU-Staaten	3 550	3 745	- 195
Afrika	582	444	138
Amerika	451	550	- 99
Asien	1 336	970	366
Australien	47	69	- 22
Ungeklärt	79	16	63
<b>Insgesamt</b>	<b>7 235</b>	<b>7 285</b>	<b>- 50</b>

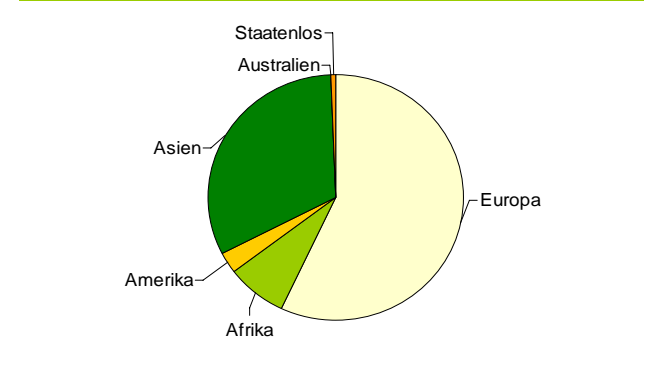
Land	Bevölkerungsentwicklung zum Basisjahr 2007				Ausländer (1)				Anteil an der Bevölkerung insgesamt (2)				Jugendquotient (3)		Altenquotient (4)		Lebendgeborene		Durchschnittsalter 2007		
	1981	2007	2020	%	2007	%	2007	%	2007	%	2007	%	2007	%	2007	%	2007	%		pro 10 000 der Bev.	NBB
	Personen				%				%				%		%		Personen				
Baden-Württemberg	86,4	10 749 755	99,6		11,8	20,7	60,3	19,0	17,6	60,6	21,8	34,3	29,0	31,5	36,0	86	-1 256	42,0			
Bayern	87,5	12 520 332	101,8		9,5	20,3	60,6	19,1	17,4	60,7	21,9	33,5	28,7	31,5	36,1	85	-11 562	42,2			
Berlin	55,3	3 416 255	101,8		14,0	16,6	65,0	18,4	15,6	62,4	22,0	25,5	25,0	28,3	35,3	91	194	42,6			
Brandenburg	104,9	2 535 737	93,8		2,6	16,3	62,3	21,3	14,9	58,1	27,0	26,2	25,6	34,2	46,5	73	-8 077	44,5			
Bremen	104,3	663 082	83,0		12,7	17,8	61,1	21,1	16,4	61,4	22,2	29,1	26,7	34,5	36,2	84	-1 708	43,5			
Hamburg	92,5	1 770 629	102,4		14,3	17,4	64,0	18,6	17,1	63,8	19,2	27,2	26,8	29,1	30,1	94	-3 039	42,2			
Hessen	92,4	6 072 555	98,2		11,2	19,6	60,8	19,6	17,0	60,3	22,7	32,2	28,2	32,2	37,6	87	-6 521	42,7			
Mecklenburg-Vorpommern	115,8	1 679 682	93,2		2,4	16,2	62,7	21,1	15,4	57,8	26,8	25,8	26,6	33,7	46,4	76	-4 809	44,2			
Niedersachsen	91,2	7 971 684	96,7		6,6	20,8	59,9	20,3	17,3	59,2	23,5	35,3	29,2	34,5	39,7	82	-16 951	42,7			
Northrhein-Westfalen	94,7	17 996 621	96,6		10,6	20,4	59,7	19,9	17,4	60,4	22,2	34,2	28,8	34,1	36,8	84	-33 786	42,6			
Rheinland-Pfalz	90,0	4 045 643	97,0		7,7	20,1	59,6	20,3	16,9	60,0	23,1	33,7	28,2	34,1	36,5	80	-9 628	42,9			
Saarland	102,6	1 036 598	93,3		8,3	18,4	59,8	21,8	15,3	60,0	24,6	30,8	25,5	36,5	41,0	70	-5 053	44,2			
Sachsen	122,1	4 220 200	91,8		1,9	15,5	60,9	23,6	15,5	56,1	28,5	25,5	27,6	38,8	50,8	80	-15 211	45,4			
<b>Sachsen-Anhalt</b>	<b>126,8</b>	<b>2 412 472</b>	<b>87,7</b>		<b>1,9</b>	<b>15,4</b>	<b>61,5</b>	<b>23,1</b>	<b>14,2</b>	<b>57,0</b>	<b>28,8</b>	<b>25,0</b>	<b>24,9</b>	<b>37,6</b>	<b>50,5</b>	<b>72</b>	<b>-12 005</b>	<b>45,5</b>			
Schleswig-Holstein	92,3	2 837 373	98,9		5,3	20,3	59,8	20,8	16,8	59,1	24,1	34,5	28,4	35,4	40,8	81	-6 973	43,1			
Thüringen	119,1	2 289 219	89,7		2,1	15,6	62,4	22,1	14,7	57,3	27,9	25,0	25,7	35,4	48,7	75	-8 636	44,9			
Deutschland	94,0	82 217 837	97,8		8,8	19,4	60,5	20,1	16,9	59,9	23,2	32,1	28,2	33,2	38,7	83	-142 293	42,9			

1) Anteil an der Gesamtbevölkerung  
 2) Das Jahr 2020 basiert auf dem Ergebnis der 1. koordinierten Bevölkerungsvorausschätzung für Deutschland und die Länder, Variante 1-WV1 (Untergrenze der „mittleren“ Bevölkerung)  
 3) Anzahl der unter 20-jährigen an den 20- bis 64-jährigen  
 4) Anzahl der 65-jährigen und älter an den 20- bis 64-jährigen

### Ausländer in Sachsen-Anhalt seit 1991 nach Altersgruppen



### Ausländer in Sachsen-Anhalt 2007 nach Herkunft



Abkürzungen:  
 u.ä. = und älter  
 NBB = Saldo aus der natürlichen Bevölkerungsbewegung (Geborene/Gestorbene)  
 dar. = darunter

**Herausgeber**  
 Statistisches Landesamt Sachsen-Anhalt  
 Öffentlichkeitsarbeit  
 Postfach 20 11 56 (Merseburger Str. 2)  
 06012 Halle (Saale)

Auskünfte: 0345 2318 – 7777/15/716 – Vertrieb 718  
 Telefax: 0345 23 18 – 913

Internet: <http://www.statistik.sachsen-anhalt.de>  
 E-Mail: [info@stala.mi.sachsen-anhalt.de](mailto:info@stala.mi.sachsen-anhalt.de)  
[shop@stala.mi.sachsen-anhalt.de](mailto:shop@stala.mi.sachsen-anhalt.de)

1. Auflage      Auflagenhöhe: 500      April 2009

© Statistisches Landesamt Sachsen-Anhalt, Halle (Saale), 2009  
 Vervielfältigung und Verbreitung, auch auszugsweise, mit Quellenangabe gestattet.

# Bevölkerungsentwicklung in Sachsen-Anhalt

2007 / Ausgabe 2009

