

STEUERN

Realsteueraufbringungskraft und Steuereinnahmekraft der Gemeinden in Sachsen-Anhalt

2010/Ausgabe 2011
Gebietsstand: 31.12.2010

Zeichenerklärung

- = nichts vorhanden



Herausgeber

Statistisches Landesamt Sachsen-Anhalt
Öffentlichkeitsarbeit
Postfach 20 11 56 (Merseburger Str. 2)
06012 Halle (Saale)

Auskünfte: 0345 2318 - 777/715/716 - Vertrieb 718
Telefax: 0345 2318 - 913

Internet: <http://www.statistik.sachsen-anhalt.de>
E-Mail: info@stala.mi.sachsen-anhalt.de
shop@stala.mi.sachsen-anhalt.de

1. Auflage Auflagenhöhe: 400 Juni 2011

© Statistisches Landesamt Sachsen-Anhalt, Halle (Saale), 2011
Vervielfältigung und Verbreitung, auch auszugsweise, mit Quellenangabe
gestattet.



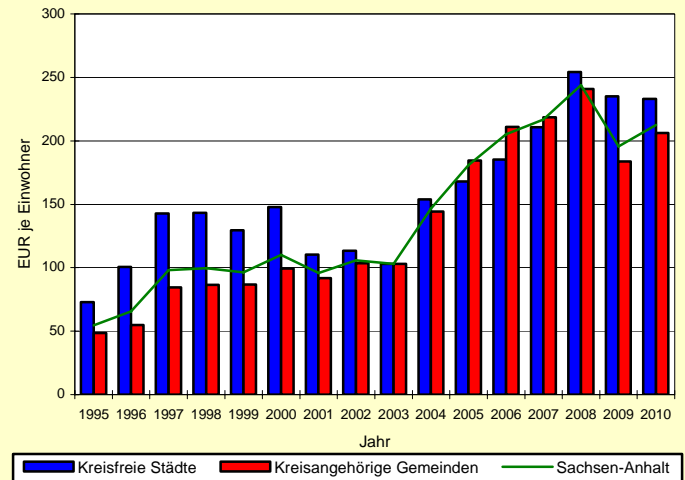
SACHSEN-ANHALT

Statistisches Landesamt

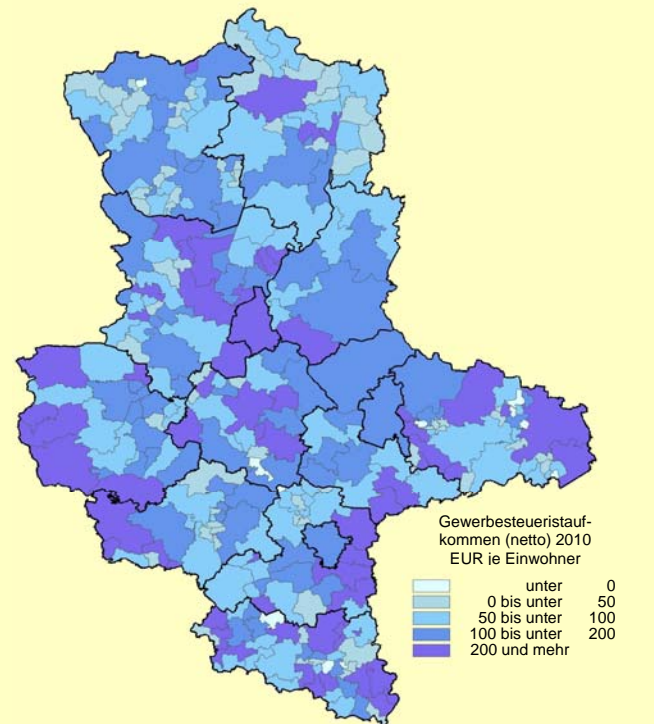
Steueraufkommen /-einnahmen der Gemeinden

Merkmal	2000	2009	2010	Ver- änderung 2010 zu 2009
	EUR je Einwohner			um %
Realsteueristaufkommen insgesamt				
Dessau-Roßlau, Stadt	201,05	309,26	322,72	4,35
Halle (Saale), Stadt	192,51	273,76	276,01	0,82
Magdeburg, Landeshauptstadt	339,91	457,96	454,60	- 0,73
Altmarkkreis Salzwedel	193,50	326,90	226,52	- 30,71
Anhalt-Bitterfeld	169,25	307,99	316,92	2,90
Börde	266,97	380,85	466,10	22,38
Burgenlandkreis	188,21	345,78	363,53	5,13
Harz	193,85	227,66	279,60	22,81
Jerichower Land	170,10	256,76	233,45	- 9,08
Mansfeld-Südharz	134,12	188,99	250,13	32,35
Saalekreis	238,35	391,85	426,46	8,83
Salzlandkreis	169,11	255,64	275,64	7,82
Stendal	173,17	217,20	229,86	5,83
Wittenberg	140,47	323,73	392,87	21,36
Kreisfreie Städte	252,90	356,40	358,31	0,54
Kreisangehörige Gemeinden	187,47	295,13	324,52	9,96
Sachsen-Anhalt	202,05	309,36	332,44	7,46
Realsteueristaufkommen; darunter Grundsteuer A				
Kreisfreie Städte				
50 000 bis unter 100 000	-	1,08	1,09	0,93
100 000 bis unter 200 000	0,97	-	-	-
200 000 bis unter 500 000	0,55	0,55	0,58	5,45
Kreisangehörige Gemeinden				
unter 1 000	22,60	22,40	24,22	8,13
1 000 bis unter 3 000	19,03	21,84	21,92	0,37
3 000 bis unter 5 000	14,65	16,71	16,99	1,68
5 000 bis unter 10 000	14,52	17,36	17,53	0,98
10 000 bis unter 20 000	11,21	12,64	11,92	- 5,70
20 000 bis unter 50 000	4,92	6,02	6,06	0,66
50 000 bis unter 100 000	1,09	2,67	-	-
100 000 bis unter 200 000	-	-	-	-
Kreisfreie Städte	0,62	0,64	0,66	3,13
Kreisangehörige Gemeinden	9,77	12,05	12,08	0,25
Sachsen-Anhalt	7,73	9,40	9,41	0,11

Gewerbesteueristaufkommen (netto) Sachsen-Anhalt, Kreisfreie Städte und Kreisangehörige Gemeinden



■ Kreisfreie Städte
 ■ Kreisangehörige Gemeinden
 — Sachsen-Anhalt



Ausgewählte Merkmale - 2010 -

Kreisfreie Stadt Kreisangehörige Gemeinden je Landkreis Land	Gewogene Durchschnittshebesätze			Gewerbe- steuer- umlage	Steuer- ein- nahme- kraft
	Grund- steuer A	Grund- steuer B	Gewerbe- steuer		
	in %			EUR je Einwohner	
Dessau-Roßlau, Stadt	256	445	443	16,48	445,69
Halle (Saale), Stadt	250	450	450	14,30	418,85
Magdeburg, Landeshauptstadt	250	450	450	26,37	564,16
Altmarkkreis Salzwedel	273	332	334	13,50	407,54
Anhalt-Bitterfeld	310	357	327	23,73	476,26
Börde	304	351	313	40,82	683,50
Burgenlandkreis	294	353	286	33,86	561,08
Harz	337	391	361	17,65	433,90
Jerichower Land	280	345	326	15,81	427,74
Mansfeld-Südharz	311	354	330	17,06	392,02
Saalekreis	277	345	318	36,13	631,81
Salzlandkreis	293	370	345	18,85	420,98
Stendal	259	356	354	13,92	382,24
Wittenberg	279	365	350	30,03	531,18
Kreisfreie Städte	252	449	449	19,71	484,04
Kreisangehörige Gemeinden	295	358	325	24,86	496,01
Sachsen-Anhalt	294	380	350	23,65	493,20

Noch Steueraufkommen /-einnahmen der Gemeinden

Merkmal	2000	2009	2010	Ver- änderung 2010 zu 2009
	EUR je Einwohner			um %
Realsteueristaufkommen; darunter Grundsteuer B				
Kreisfreie Städte				
50 000 bis unter 100 000	-	111,03	113,01	1,78
100 000 bis unter 200 000	90,06	-	-	-
200 000 bis unter 500 000	86,57	101,12	103,22	2,08
Kreisangehörige Gemeinden				
unter 1 000	50,85	67,43	67,85	0,62
1 000 bis unter 3 000	54,80	71,18	73,47	3,22
3 000 bis unter 5 000	55,38	73,11	74,54	1,96
5 000 bis unter 10 000	59,12	72,98	76,42	4,71
10 000 bis unter 20 000	60,62	80,36	82,57	2,75
20 000 bis unter 50 000	65,26	83,30	86,17	3,45
50 000 bis unter 100 000	82,55	90,59	-	-
100 000 bis unter 200 000	-	-	-	-
Kreisfreie Städte	87,17	102,71	104,78	2,02
Kreisangehörige Gemeinden	62,45	78,95	81,33	3,01
Sachsen-Anhalt	67,96	84,47	86,83	2,79
Realsteueristaufkommen; darunter Gewerbesteuer				
Kreisfreie Städte				
50 000 bis unter 100 000	-	197,15	208,62	5,82
100 000 bis unter 200 000	110,02	-	-	-
200 000 bis unter 500 000	176,59	263,72	261,23	- 0,94
Kreisangehörige Gemeinden				
unter 1 000	109,17	790,10	486,54	- 38,42
1 000 bis unter 3 000	66,43	116,62	176,28	51,16
3 000 bis unter 5 000	74,63	110,65	135,65	22,59
5 000 bis unter 10 000	128,36	207,31	241,68	16,58
10 000 bis unter 20 000	111,20	207,02	248,40	19,99
20 000 bis unter 50 000	131,75	184,29	222,64	20,81
50 000 bis unter 100 000	120,10	426,65	-	-
100 000 bis unter 200 000	-	-	-	-
Kreisfreie Städte	165,11	253,05	252,87	- 0,07
Kreisangehörige Gemeinden	115,24	204,13	231,10	13,21
Sachsen-Anhalt	126,36	215,49	236,20	9,61

Noch Steueraufkommen /-einnahmen der Gemeinden

Merkmal	2000	2009	2010	Ver- änderung 2010 zu 2009
	EUR je Einwohner			um %
Gemeindeanteile an der Einkommensteuer				
Kreisfreie Städte				
50 000 bis unter 100 000	-	159,92	160,45	0,33
100 000 bis unter 200 000	82,86	-	-	-
200 000 bis unter 500 000	99,95	169,10	167,86	- 0,73
Kreisangehörige Gemeinden				
unter 1 000	54,96	138,98	138,94	- 0,03
1 000 bis unter 3 000	58,74	134,11	135,61	1,12
3 000 bis unter 5 000	60,04	133,73	135,15	1,06
5 000 bis unter 10 000	62,62	146,55	146,81	0,18
10 000 bis unter 20 000	64,37	151,68	153,34	1,09
20 000 bis unter 50 000	69,87	134,74	136,16	1,05
50 000 bis unter 100 000	75,88	144,71	-	-
100 000 bis unter 200 000	-	-	-	-
Kreisfreie Städte	97,00	167,63	166,69	- 0,56
Kreisangehörige Gemeinden	65,96	141,68	142,63	0,67
Sachsen-Anhalt	72,88	147,71	148,27	0,38
Gemeindeanteile an der Umsatzsteuer				
Kreisfreie Städte				
50 000 bis unter 100 000	-	38,92	39,15	0,59
100 000 bis unter 200 000	28,87	-	-	-
200 000 bis unter 500 000	45,28	52,97	52,71	- 0,49
Kreisangehörige Gemeinden				
unter 1 000	26,06	28,41	26,82	- 5,60
1 000 bis unter 3 000	14,79	20,14	20,71	2,83
3 000 bis unter 5 000	18,94	22,66	22,92	1,15
5 000 bis unter 10 000	18,61	21,86	21,91	0,23
10 000 bis unter 20 000	22,32	30,76	31,33	1,85
20 000 bis unter 50 000	29,99	38,90	39,50	1,54
50 000 bis unter 100 000	35,44	43,18	-	-
100 000 bis unter 200 000	-	-	-	-
Kreisfreie Städte	42,45	50,72	50,56	- 0,32
Kreisangehörige Gemeinden	24,63	31,08	31,37	0,93
Sachsen-Anhalt	28,60	35,64	35,87	0,65

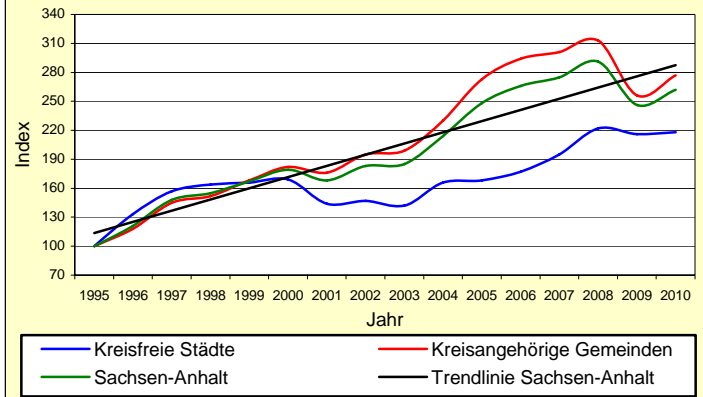
Noch Realsteueraufbringungskraft

Merkmal	2000	2009	2010	Ver- änderung 2010 zu 2009
	EUR je Einwohner			um %
Realsteueraufbringungskraft; darunter Grundsteuer B				
Kreisfreie Städte				
50 000 bis unter 100 000	-	95,39	96,50	1,16
100 000 bis unter 200 000	73,12	-	-	-
200 000 bis unter 500 000	72,48	85,76	87,17	1,64
Kreisangehörige Gemeinden				
unter 1 000	58,92	76,46	77,93	1,92
1 000 bis unter 3 000	60,41	78,40	81,38	3,80
3 000 bis unter 5 000	61,65	78,93	80,67	2,20
5 000 bis unter 10 000	63,09	79,50	82,49	3,76
10 000 bis unter 20 000	67,23	88,07	90,57	2,84
20 000 bis unter 50 000	66,74	84,37	87,27	3,44
50 000 bis unter 100 000	84,35	89,55	-	-
100 000 bis unter 200 000	-	-	-	-
Kreisfreie Städte	72,59	87,31	88,65	1,53
Kreisangehörige Gemeinden	66,54	83,68	86,23	3,05
Sachsen-Anhalt	67,89	84,52	86,80	2,70
Realsteueraufbringungskraft; darunter Gewerbesteuer				
Kreisfreie Städte				
50 000 bis unter 100 000	-	156,28	164,82	5,46
100 000 bis unter 200 000	94,10	-	-	-
200 000 bis unter 500 000	143,14	203,95	203,18	- 0,38
Kreisangehörige Gemeinden				
unter 1 000	137,61	1 145,94	766,72	- 33,09
1 000 bis unter 3 000	75,17	126,52	193,20	52,70
3 000 bis unter 5 000	82,23	117,78	144,59	22,76
5 000 bis unter 10 000	147,76	235,29	272,89	15,98
10 000 bis unter 20 000	125,57	227,28	269,26	18,47
20 000 bis unter 50 000	131,93	179,88	217,24	20,77
50 000 bis unter 100 000	125,11	401,82	-	-
100 000 bis unter 200 000	-	-	-	-
Kreisfreie Städte	134,69	196,30	197,08	0,40
Kreisangehörige Gemeinden	123,86	220,90	248,58	12,53
Sachsen-Anhalt	126,28	215,18	236,51	9,91

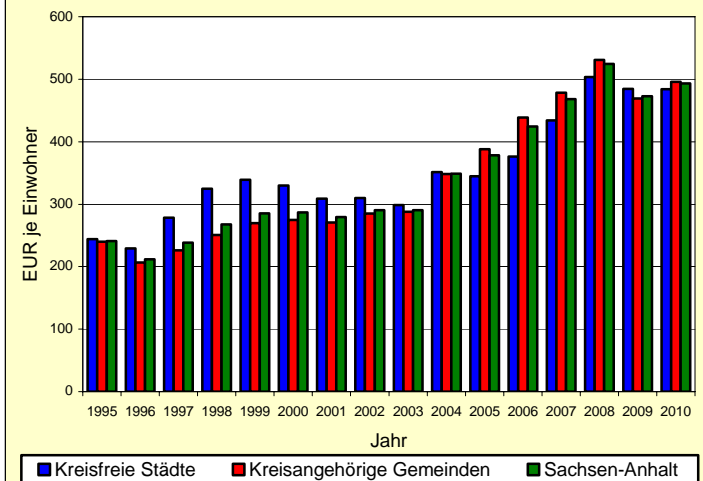
Realsteueraufbringungskraft

Merkmal	2000	2009	2010	Ver- änderung 2010 zu 2009
	EUR je Einwohner			um %
Realsteueraufbringungskraft insgesamt				
Dessau-Roßlau, Stadt	168,20	252,90	262,58	3,83
Halle (Saale), Stadt	170,48	219,20	220,93	0,79
Magdeburg, Landeshauptstadt	265,17	362,23	361,55	- 0,19
Altmarkkreis Salzwedel	221,36	362,59	245,75	- 32,22
Anhalt-Bitterfeld	181,01	319,31	337,82	5,80
Börde	292,96	424,46	515,36	21,42
Burgenlandkreis	203,60	414,99	430,80	3,81
Harz	184,86	218,08	270,22	23,91
Jerichower Land	186,84	272,06	252,83	- 7,07
Mansfeld-Südharz	140,52	198,23	264,86	33,61
Saalekreis	266,74	436,51	469,25	7,50
Salzlandkreis	178,07	265,12	280,58	5,83
Stendal	179,84	223,57	235,07	5,14
Wittenberg	153,96	321,58	397,19	23,51
Kreisfreie Städte	207,94	284,36	286,50	0,75
Kreisangehörige Gemeinden	200,15	316,60	346,87	9,56
Sachsen-Anhalt	201,89	309,12	332,72	7,63
Realsteueraufbringungskraft; darunter Grundsteuer A				
Kreisfreie Städte				
50 000 bis unter 100 000	-	1,23	1,25	1,63
100 000 bis unter 200 000	0,98	-	-	-
200 000 bis unter 500 000	0,60	0,65	0,68	4,62
Kreisangehörige Gemeinden				
unter 1 000	25,06	23,07	25,39	10,06
1 000 bis unter 3 000	19,06	22,30	22,27	- 0,13
3 000 bis unter 5 000	13,68	16,02	16,34	2,00
5 000 bis unter 10 000	14,00	17,10	17,21	0,64
10 000 bis unter 20 000	11,32	12,76	12,11	- 5,09
20 000 bis unter 50 000	4,89	5,90	5,91	0,17
50 000 bis unter 100 000	1,35	2,83	-	-
100 000 bis unter 200 000	-	-	-	-
Kreisfreie Städte	0,66	0,74	0,77	4,05
Kreisangehörige Gemeinden	9,74	12,03	12,05	0,17
Sachsen-Anhalt	7,72	9,41	9,41	0,00

Realsteueraufbringungskraft Sachsen-Anhalt, Kreisfreie Städte und Kreisangehörige Gemeinden 1995 = 100



Steuereinnahmekraft¹⁾ Sachsen-Anhalt, Kreisfreie Städte und Kreisangehörige Gemeinden



¹⁾ 2004 einschließlich Einmalzahlung Gemeindeanteile an der Einkommensteuer als Ausgleichsleistungen für das Vorziehen der 3. Stufe der Steuerreform

Grundbeträge der Realsteuern

Merkmal	2000	2009	2010	Ver- änderung 2010 zu 2009 um %
	EUR je Einwohner			
Grundbeträge der Realsteuern insgesamt				
Dessau-Roßlau, Stadt	47,98	70,56	72,91	3,33
Halle (Saale), Stadt	48,63	61,33	61,40	0,11
Magdeburg, Landeshauptstadt	75,71	101,90	101,17	- 0,72
Altmarkkreis Salzwedel	64,21	102,95	69,03	- 32,95
Anhalt-Bitterfeld	52,13	90,19	94,91	5,23
Börde	84,86	120,93	146,20	20,90
Burgenlandkreis	58,81	118,01	121,78	3,19
Harz	53,41	61,34	75,86	23,67
Jerichower Land	54,03	76,92	70,96	- 7,75
Mansfeld-Südharz	40,76	55,74	74,53	33,71
Saalekreis	76,93	123,96	132,58	6,95
Salzlandkreis	51,58	75,09	79,06	5,29
Stendal	52,28	63,54	66,25	4,27
Wittenberg	44,32	90,85	111,86	23,13
Kreisfreie Städte	59,34	79,76	79,90	0,18
Kreisangehörige Gemeinden	57,87	89,72	97,82	9,03
Sachsen-Anhalt	58,20	87,41	93,62	7,10
Grundbeträge der Realsteuern; darunter Grundsteuer A				
Kreisfreie Städte				
50 000 bis unter 100 000	-	0,42	0,43	2,38
100 000 bis unter 200 000	0,36	-	-	-
200 000 bis unter 500 000	0,22	0,22	0,23	4,55
Kreisangehörige Gemeinden				
unter 1 000	9,21	7,88	8,64	9,64
1 000 bis unter 3 000	7,01	7,61	7,57	- 0,53
3 000 bis unter 5 000	5,03	5,47	5,56	1,65
5 000 bis unter 10 000	5,15	5,84	5,85	0,17
10 000 bis unter 20 000	4,16	4,35	4,12	- 5,29
20 000 bis unter 50 000	1,80	2,01	2,01	0,00
50 000 bis unter 100 000	0,50	0,96	-	-
100 000 bis unter 200 000	-	-	-	-
Kreisfreie Städte	0,24	0,25	0,26	4,00
Kreisangehörige Gemeinden	3,58	4,11	4,10	- 0,24
Sachsen-Anhalt	2,84	3,21	3,20	- 0,31

Noch Grundbeträge der Realsteuern

Merkmal	2000	2009	2010	Ver- änderung 2010 zu 2009 um %
	EUR je Einwohner			
Grundbeträge der Realsteuern; darunter Grundsteuer B				
Kreisfreie Städte				
50 000 bis unter 100 000	-	25,23	25,40	0,67
100 000 bis unter 200 000	20,66	-	-	-
200 000 bis unter 500 000	20,47	22,69	22,94	1,10
Kreisangehörige Gemeinden				
unter 1 000	16,64	20,23	20,51	1,38
1 000 bis unter 3 000	17,06	20,74	21,42	3,28
3 000 bis unter 5 000	17,41	20,88	21,23	1,68
5 000 bis unter 10 000	17,82	21,03	21,71	3,23
10 000 bis unter 20 000	18,99	23,30	23,83	2,27
20 000 bis unter 50 000	18,85	22,32	22,97	2,91
50 000 bis unter 100 000	23,83	23,69	-	-
100 000 bis unter 200 000	-	-	-	-
Kreisfreie Städte	20,51	23,10	23,33	1,00
Kreisangehörige Gemeinden	18,80	22,14	22,69	2,48
Sachsen-Anhalt	19,18	22,36	22,84	2,15
Grundbeträge der Realsteuern; darunter Gewerbesteuer				
Kreisfreie Städte				
50 000 bis unter 100 000	-	44,91	47,09	4,85
100 000 bis unter 200 000	26,96	-	-	-
200 000 bis unter 500 000	41,01	58,61	58,05	- 0,96
Kreisangehörige Gemeinden				
unter 1 000	39,43	329,29	219,06	- 33,48
1 000 bis unter 3 000	21,54	36,36	55,20	51,82
3 000 bis unter 5 000	23,56	33,85	41,31	22,04
5 000 bis unter 10 000	42,34	67,61	77,97	15,32
10 000 bis unter 20 000	35,98	65,31	76,93	17,79
20 000 bis unter 50 000	37,80	51,69	62,07	20,08
50 000 bis unter 100 000	35,85	115,46	-	-
100 000 bis unter 200 000	-	-	-	-
Kreisfreie Städte	38,59	56,41	56,31	- 0,18
Kreisangehörige Gemeinden	35,49	63,48	71,02	11,88
Sachsen-Anhalt	36,18	61,83	67,57	9,28